

# Kit Création de masques Citoyens

fourni par le Brabant wallon

Le coronavirus peut se transmettre par des gouttelettes de salive ou se transmet dans l'air, sur des objets et des surfaces. Le risque que vous soyez contaminé peut être grandement réduit grâce à une bonne hygiène de vie, à la distanciation sociale ainsi que par le port d'un masque.

Le masque en tissu n'est pas une protection intégrale et ne remplace pas le respect strict des gestes barrière et de la distanciation sociale. Par contre, il peut constituer une barrière supplémentaire.

## Matériel

- Tissu
- Fil à coudre
- Matériel filtrant (ex. : mouchoir en papier, filtre à café)
- Élastique / rubans

## Tutoriel de confection

- Disponible à l'adresse **FAITESVOTREMASQUEBUCCAL.BE**
- Ou en scannant le QR-Code ci-contre avec votre smartphone
- Ce tutoriel est approuvé par le SPF Santé



## Tutoriel d'utilisation

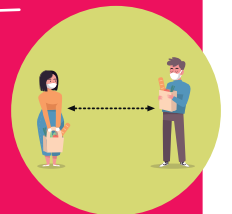
- Lavez-vous les mains avant de toucher le masque.
- Portez une attention particulière lors de la mise en place et du retrait, mais aussi lors du rangement du masque.
- Ne touchez pas l'intérieur du masque, vous reconnaîtrez l'intérieur par sa couleur différente.
- Utilisez de préférence les extrémités des rubans pour manipuler le masque afin que vos mains restent loin de votre visage.
- Si nécessaire, placez des lunettes de sécurité sur le bord supérieur du masque afin qu'il s'adapte bien à votre arête nasale.
- Ne portez pas le masque plus longtemps que nécessaire.
- Si le masque ou le filtre est humide, remplacez-les
- Après utilisation, rangez le masque immédiatement dans un sac ou un contenant scellé, ne le laissez pas pendre autour de votre cou.
- Stérilisez le masque le plus souvent possible (au moins une fois par jour) en le lavant à 90°C.

## N'oublions pas les règles d'usage



Lavez-vous les mains régulièrement à l'eau et au savon

Gardez une distance suffisante (1,5 mètre) à l'extérieur



Restez à la maison

Laissez les masques FFP2 et chirurgicaux aux professionnels

