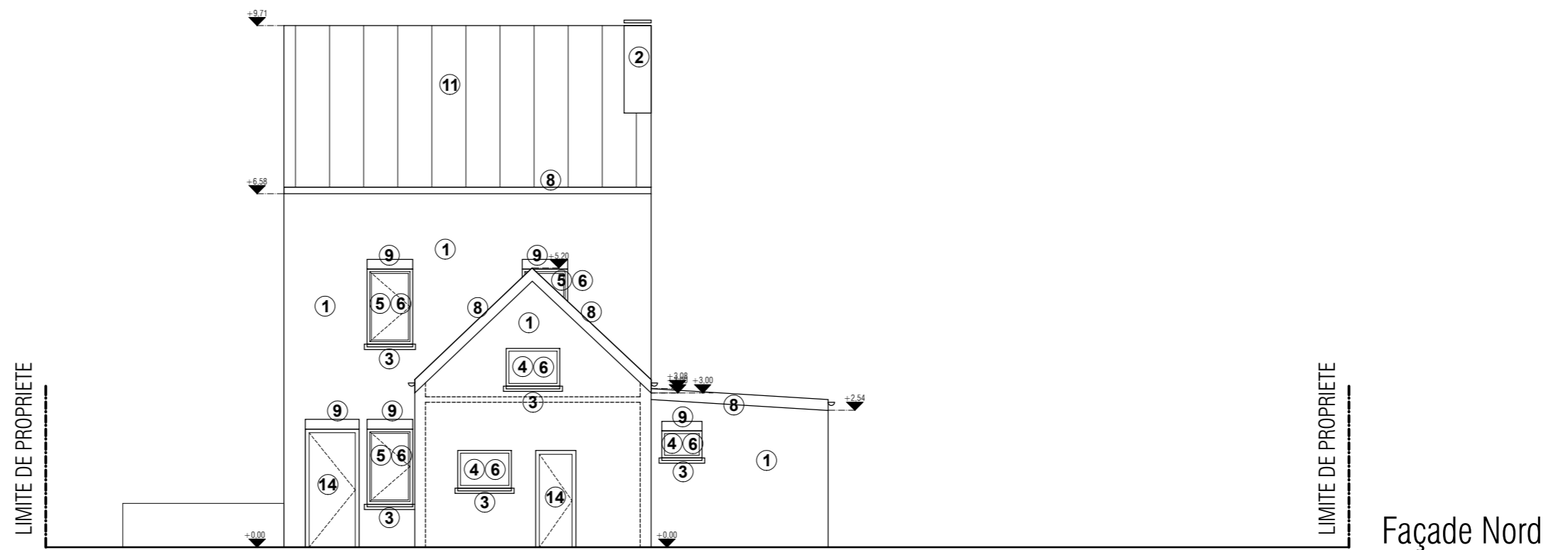
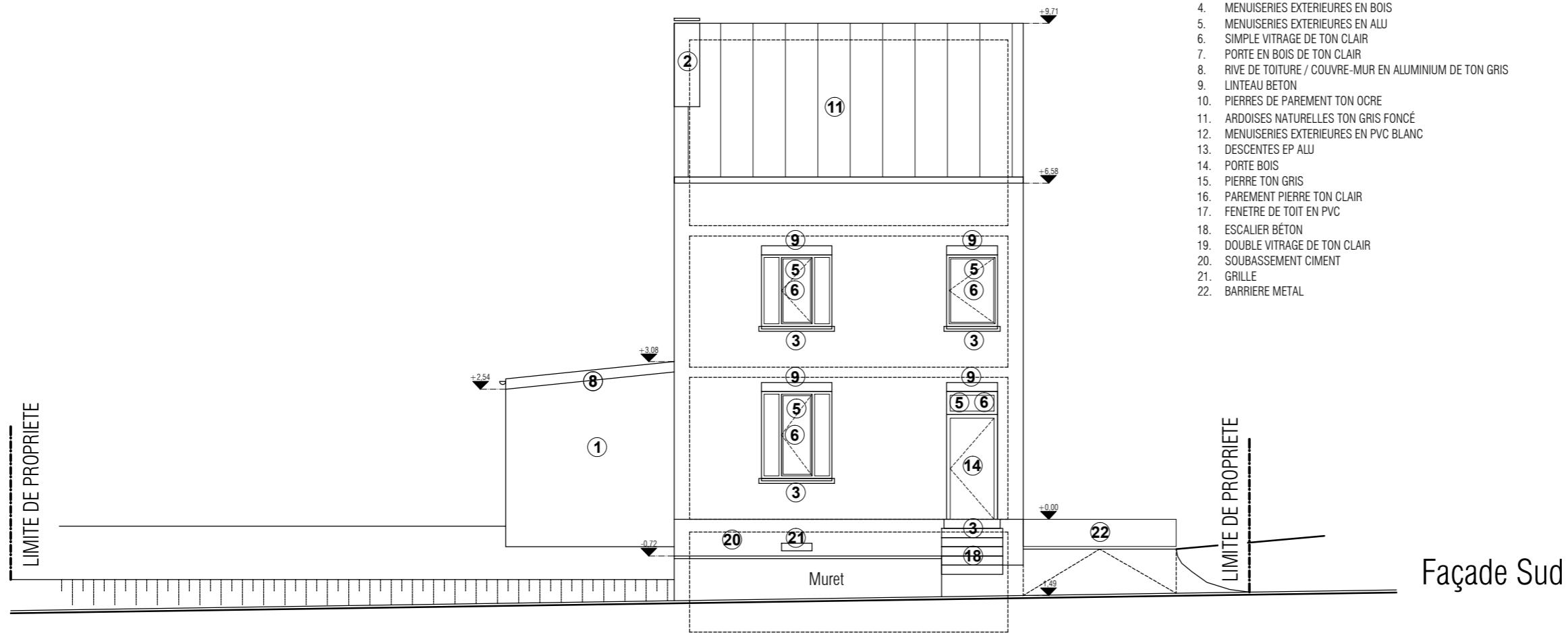


LEGENDE DES FAÇADES

1. BRIQUES DE PAREMENT PEINTES EN BLANC
2. BRIQUES DE PAREMENT TON OCRE OCRE ROUGE CLAIR
3. SEUIL DE PORTE OU REBORD FENETRE EN BETON
4. MENUISERIES EXTERIEURES EN BOIS
5. MENUISERIES EXTERIEURES EN ALU
6. SIMPLE VITRAGE DE TON CLAIR
7. PORTE EN BOIS DE TON CLAIR
8. RIVE DE TOITURE / COUVRE-MUR EN ALUMINIUM DE TON GRIS
9. LINTEAU BETON
10. PIERRES DE PAREMENT TON OCRE
11. ARDOISES NATURELLES TON GRIS FONCÉ
12. MENUISERIES EXTERIEURES EN PVC BLANC
13. DESCENTES EP ALU
14. PORTE BOIS
15. PIERRE TON GRIS
16. PAREMENT PIERRE TON CLAIR
17. FENETRE DE TOIT EN PVC
18. ESCALIER BÉTON
19. DOUBLE VITRAGE DE TON CLAIR
20. SOUBASSEMENT CIMENT
21. GRILLE
22. BARRIERE METAL



CORBEAUX 24

RUE DES CORBEAUX, 24
1390 BOSSUT-GOTTECHAIN

SITUATION PROJÉTÉE - FAÇADES NORD ET SUD

RÉNOVATION D'UN VOLUME SECONDAIRE

MAITRE DE L'OUVRAGE :	MME COLETTE	DOSSIER :	MC	DATE :	07.01.2021	REFERENCE :	-
ARCHITECTE :	ARNAUD ANDRE	STADE :	PU	ECHELLE :	1/100	N°:	-