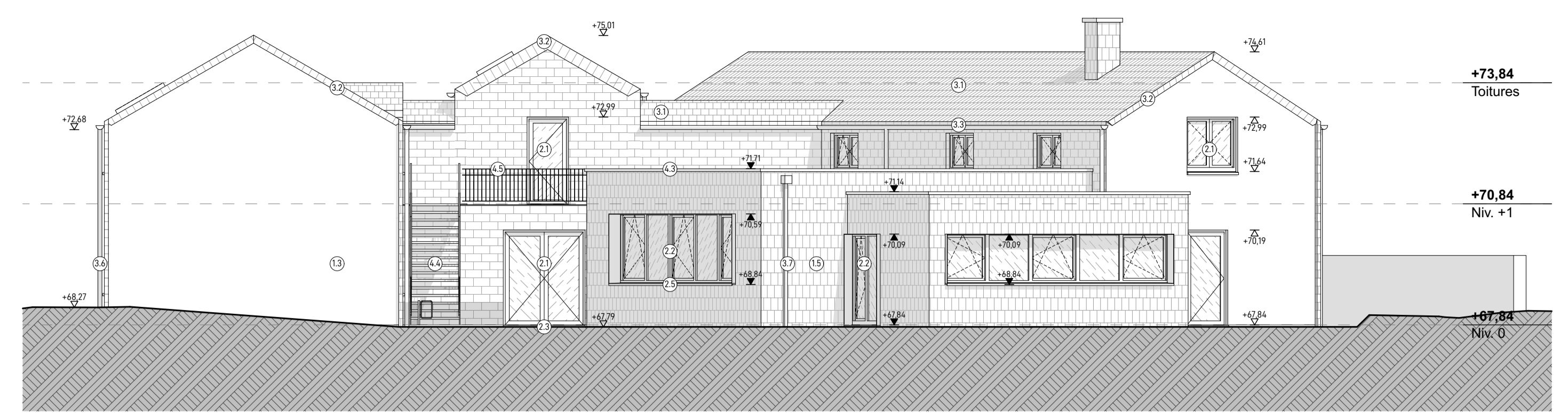
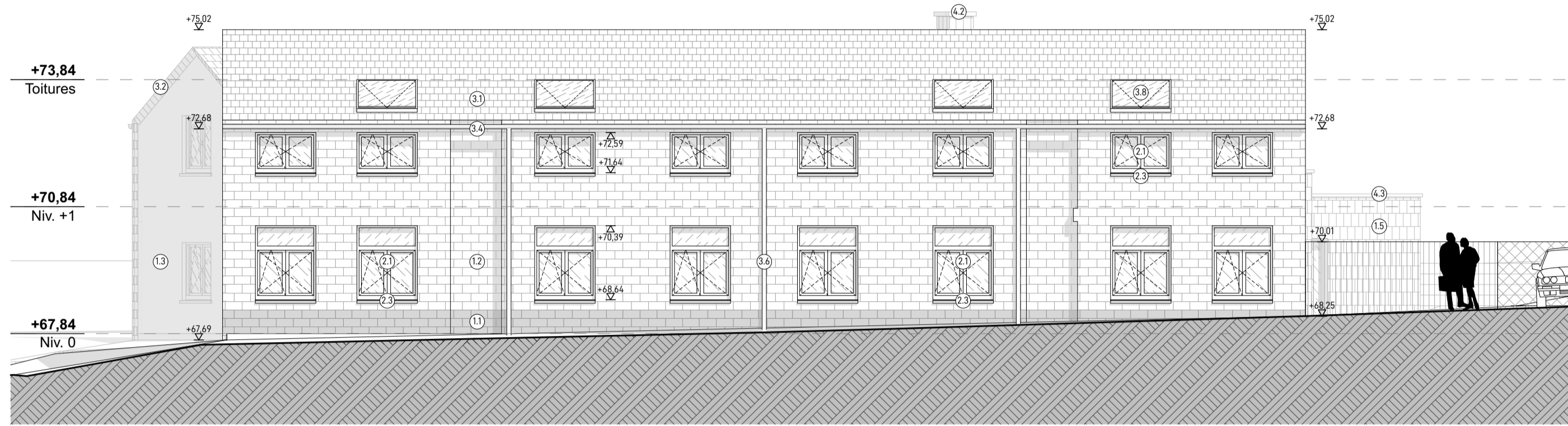


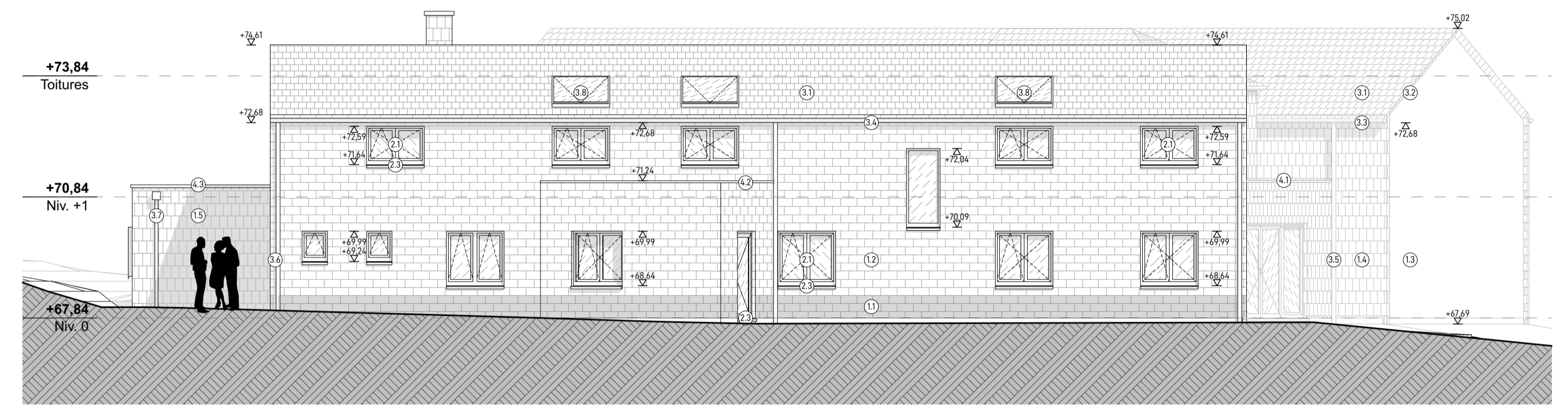
FAÇADE SUD - AVANT (inchangée) | 1/100e



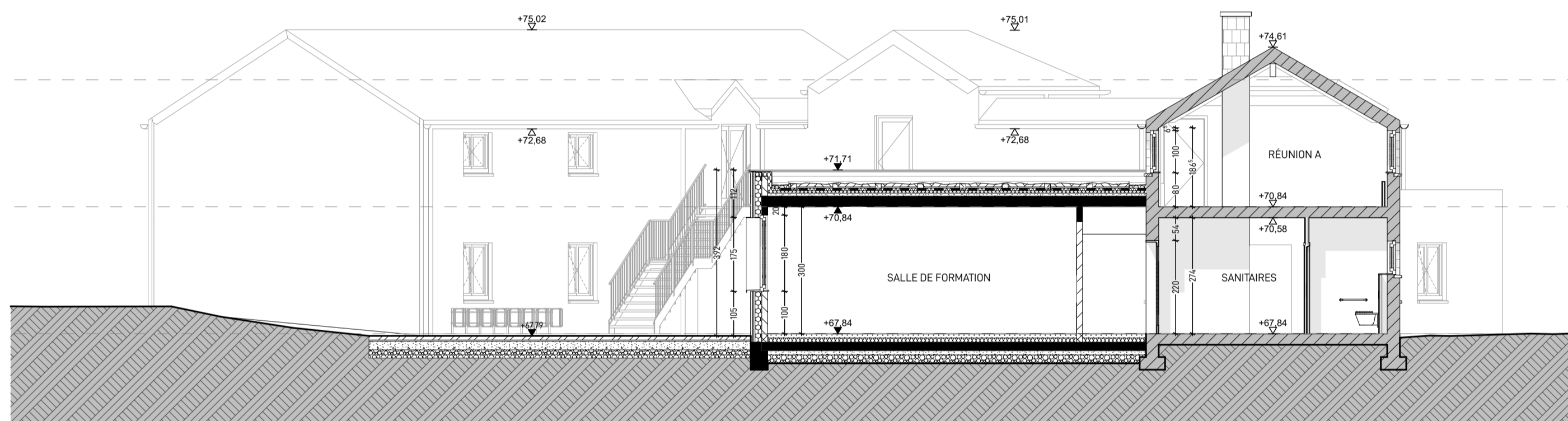
FAÇADE NORD - ARRIÈRE | 1/100e



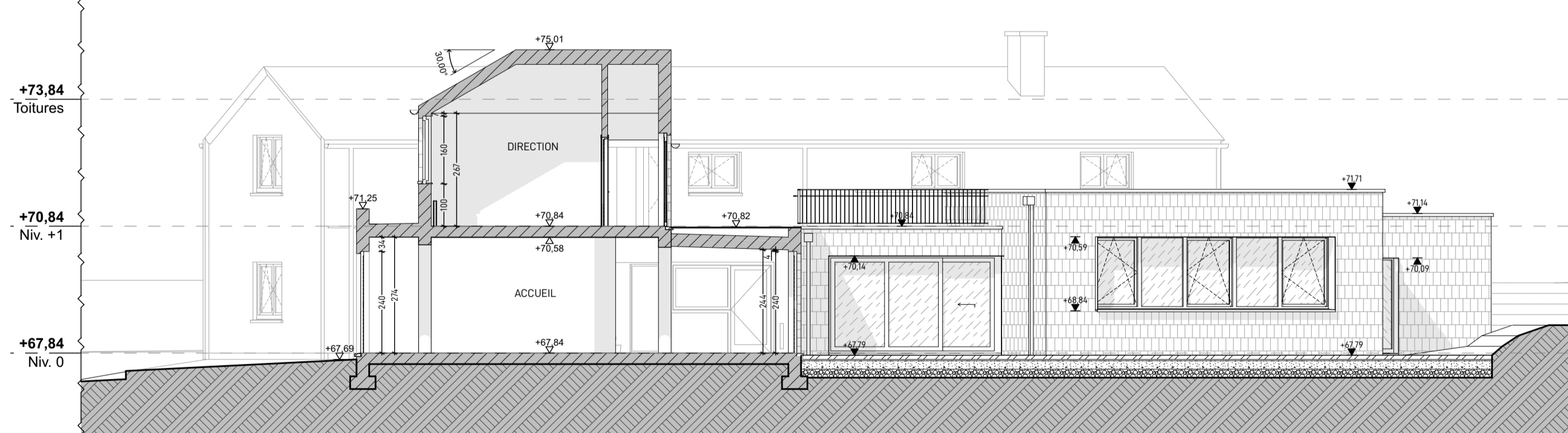
FAÇADE EST - LATÉRALE DROITE | 1/100e



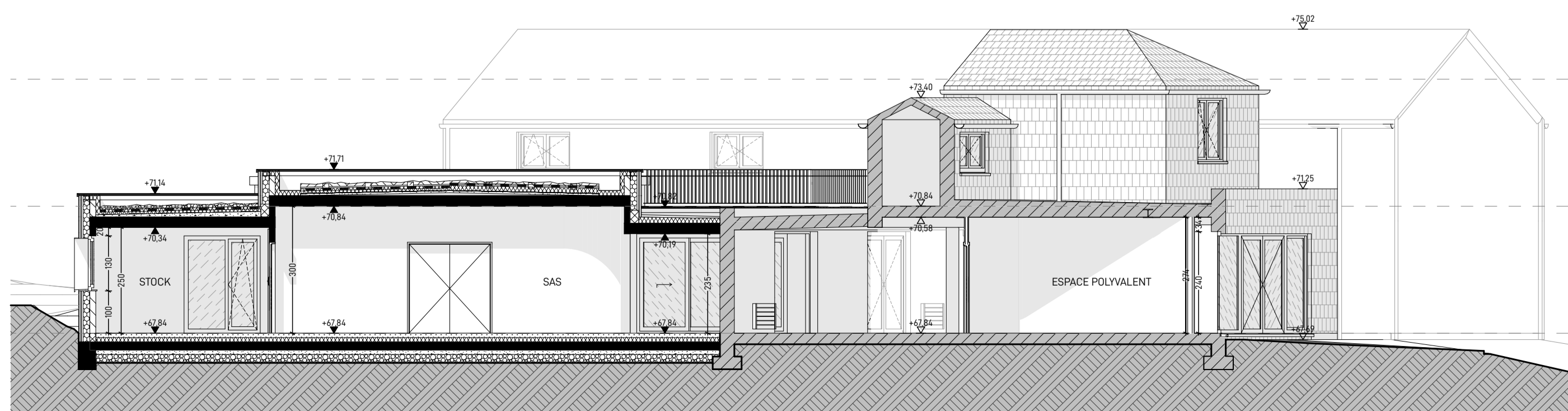
FAÇADE OUEST - LATÉRALE GAUCHE | 1/100e



COUPE DD' | 1/100e



COUPE BB' | 1/100e



COUPE CC' | 1/100e

**LEGENDE COUPE PROJÉTÉ**

<b>PROJÉTÉ</b>	Béton	Chape/Béton de pente
	Maçonnerie	Gravier
	Maçonnerie cellulaire	Acier
	Parement	Bois
	Isolation rigide	Terre
	Isolation souple	Niveau

**1.XX FAÇADE**

- ① Existant - Blocs de parement 19x39 en béton - ton gris clair
- ② Existant - Blocs de parement 19x39 en béton - ton rose
- ③ Existant - Enduit sur isolant - ton blanc
- ④ Existant - Bardage en ardoises artificielles 40/60 - ton gris anthracite
- ⑤ **Projeté** - Bardage en ardoises artificielles - ton gris anthracite

**2.XX MENUISERIES EXTÉRIEURES**

- ② **Projeté** - Menuiseries extérieures en aluminium laqué - ton gris foncé
- ③ Seuils en pierre bleue
- ④ Existant - Seuils en fibre-ciment
- ⑤ **Projeté** - Seuils en aluminium laqué - ton identique aux menuiseries extérieures

**3.XX TOITURE**

- ③ **Projeté** - Couverture en ardoises artificielles 40/60 - ton gris anthracite
- ④ Existant - Rive revêtue d'ardoises
- ⑤ Existant - Gouttière en zinc naturel
- ⑥ Existant - Gouttière en PVC - ton gris
- ⑦ Existant - Descente d'eau pluviale en zinc naturel
- ⑧ Existant - Descente d'eau pluviale en PVC - ton gris
- ⑨ **Projeté** - Descente d'eau pluviale en aluminium laqué - ton identique aux menuiseries extérieures
- ⑩ Existant - Fenêtre de toit en aluminium laqué - ton gris

**4.XX ÉLÉMENTS DIVERS**

- ④ Existant - Couvre-mur en fibre-ciment
- ⑤ Existant - Couvre-mur en béton
- ⑥ **Projeté** - Couvre-mur en aluminium laqué - ton identique aux menuiseries extérieures
- ⑦ Existant - Escalier et garde-corps en aluminium
- ⑧ **Projeté** - Garde-corps en acier laqué - ton identique aux menuiseries extérieures

**ETAU ARCHITECTS**

Société Interprofessionnelle d'Architectes sprl  
rue des fidèles 45 getovigenstraat, B 1180 Brussels  
T +32 (0)2 375 70 95 | F +32 (0)2 375 82 48 | etau@etau.be | ETAU.be



**ASDBW**

Transformation de l'école spécialisée "La Petite Source" en bureaux pour l'ASDBW, construction d'une extension et aménagement de 6 places de parking végétalisées

REGION wallonne | COMMUNE Grez-Doiceau (Bossut-Gottechain) 1390 - Chaussée de Wavre, 94  
SECTION CADASTRALE GREZ-DOICEAU 4 DIV/BOSSUT-GOTTECHAIN (id. 25012) SECTION E RADICAL 72

**MAÎTRE D'OUVRAGE** | Aide & Soins à Domicile Brabant wallon (ASDBW)  
Avenue Robert Schuman, 72 1401 NIVELLES

SIGNATURE AUTEUR DE PROJET

SIGNATURE AUTORITÉ

SIGNATURE MAÎTRE DE L'OUVRAGE

**SITUATION PROJÉTÉE**  
COUPES ET ÉLÉVATIONS

**237 | 4 | ARP 200**  
Demande de permis d'urbanisme  
ind. a | 20/10/2021 | échelle 1:100